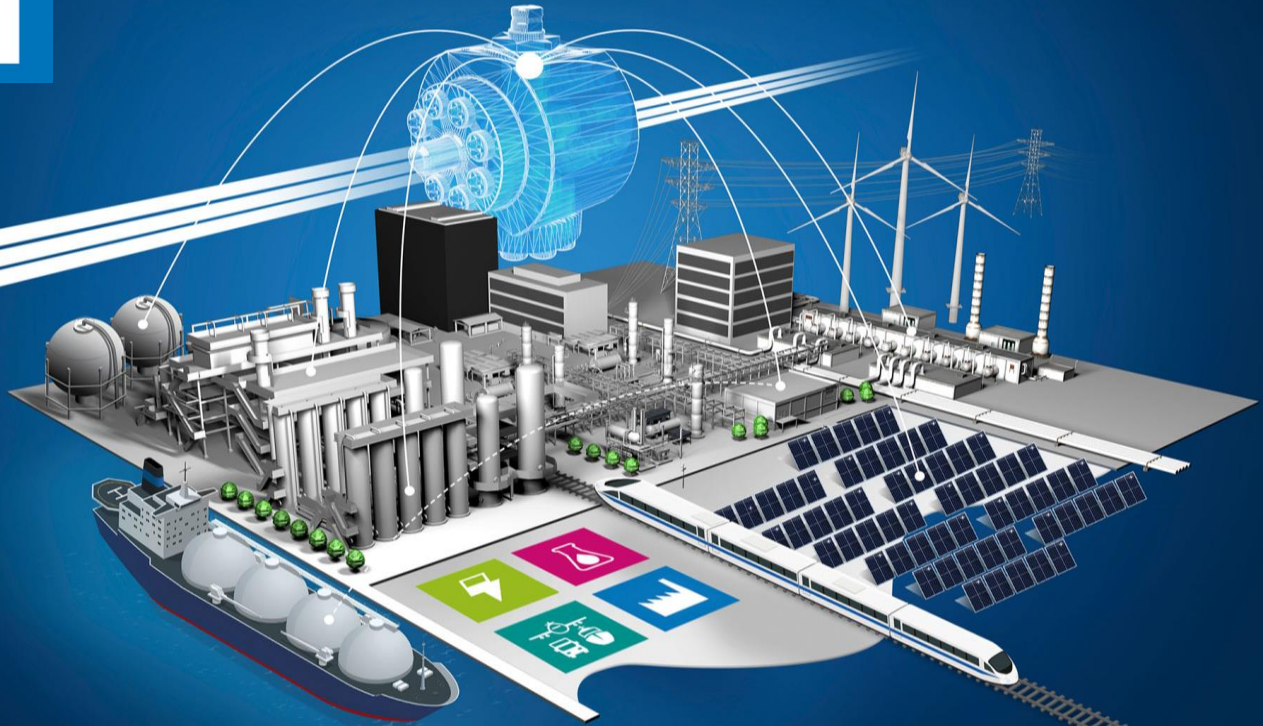
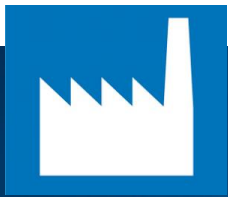


DIVERSE INDUSTRIEN

Zuverlässige und bewährte Industriearmaturen
für die Energie- und Wasserstoffwirtschaft.





- » **SOLARKRAFTWERKE**
Grüner Wasserstoff dank Sonnenenergie.
- » **ELEKTROLYSE**
Power to Valve für grünen Wasserstoff.
- » **REFORMIERUNG**
Armaturen für grauen und blauen Wasserstoff.
- » **WASSERSTOFF-INFRASTRUKTUR**
Bewährte Armaturen zur Verdichtung, Rohrleitungstransport, Speicherung.
- » **CHEMIE**
Chemie ist in unserer DNA verankert.
- » **PETROCHEMIE**
Sichere Absperrung flüssiger und gasförmiger Medien, hoher Druck, hohe Temperatur.
- » **DIVERSE INDUSTRIEN**
Aus Stahl für grünen Stahl.
- » **WÄRME & VERSTROMUNG**
Armaturen für die Sektorenkopplung.
- » **MOBILITÄT**
Ein wichtiger Anwendungsbereich für Wasserstoff.



Diverse Industrien

Aus Stahl für grünen Stahl.



Prozessbeschreibung

Wasserstoff kann nicht nur CO₂-Emissionen reduzieren, er gilt zusätzlich als wirksames chemisches Reduktionsmittel. Als solches kommt er zum Beispiel in der Metallurgie zum Einsatz.



In der Stahlproduktion können Direktreduktionsanlagen mit (grünem) Wasserstoff betrieben werden. Hier entsteht kein flüssiges Roheisen mehr, sondern ein fester Eisenschwamm, der in einem sogenannten Elektrolichtbogenofen zu Rohstahl veredelt wird. Vor allem bei Metallen wie Kupfer für die Elektrotechnik, die einen besonders hohen Reinheitsgrad fordern, bietet sich die Reduktion von Metall-Erzen mittels Wasserstoff an.

Darüber hinaus spielen im Rahmen der Emissionsreduktion in der Stahlindustrie die Thematik Carbon Capture und Storage eine wesentliche Rolle. Es handelt sich hierbei um die Abscheidung von Kohlendioxid und die nachfolgende Speicherung.

H₂





Anforderungen

- » Umgang mit Hochofengas, Sauerstoff und Wasserstoff.
- » Entzündliche, toxische und abrasive Medien.
- » BAM-Zulassung.

Qualitativ hochwertige Armaturen von KLINGER Schöneberg unterstützen den gesamten Prozess der Stahlherstellung, zur Erreichung der Emissionsziele.

In Abhängigkeit von Druck und Temperatur werden die Armaturen weich-, metallisch- oder PEEK-dichtend ausgeführt.



INTEC K200 - zweiteilige Flansch-Kugelhähne



Bewährtes Design mit perfekter technischer Funktionalität. Die Kugelhähne sind in verschiedensten Werkstoffkombinationen und mit unterschiedlichsten Eigenschaften erhältlich.



**HABEN SIE FRAGEN ODER
ANREGUNGEN?
BITTE SPRECHEN SIE MICH AN.**



Marcel Goßmann

Business Development Manager /
Assistent der Geschäftsleitung

marcel.gossmann@klinger-schoeneberg.de

+49.6126.950.268